

**Programme de recherche « Des interventions innovantes  
et réalistes pour améliorer la santé des mères, des  
nouveau-nés et des enfants en Afrique de l'Ouest »**

---

**Impact du Comité de Femmes Utilisatrices  
sur la fréquentation des services maternels**

S Haddad, M Soumana, F Coumare, A Bicaba, MN Traore

Bamako, 18 octobre 2018



*Des interventions innovantes et réalistes pour améliorer la santé*



**Résultats?**

---

Pouvoir d'agir, implication des femmes?

Fréquentation des services de santé maternelle?



*Des interventions innovantes et réalistes pour améliorer la santé*



## Méthodes (1)

---

- Séries temporelles:
  - analyse longitudinale de la fréquentation des services maternels
  - mesures avant et après implantation de CFUs
- Sites exposés et sites témoins
  - 5 aires exposées : abritant chacune 1 CFU
  - 10 aires-témoins (2 par aire exposée, même district)



*Des interventions innovantes et réalistes pour améliorer la santé*



## Méthodes (1)

---

- Indicateurs de résultats: fréquentation des services maternels par les femmes de l'aire de santé
  - consultations prénatales (CSCOM)
  - accouchements assistés (CSCOM-CSREF)
- Sources:
  - système d'information sanitaire - registres
- Fenêtre d'observation:
  - 24 trimestres (01/2012 – 12/2017)
  - valeurs trimestrielles (données disponibles)



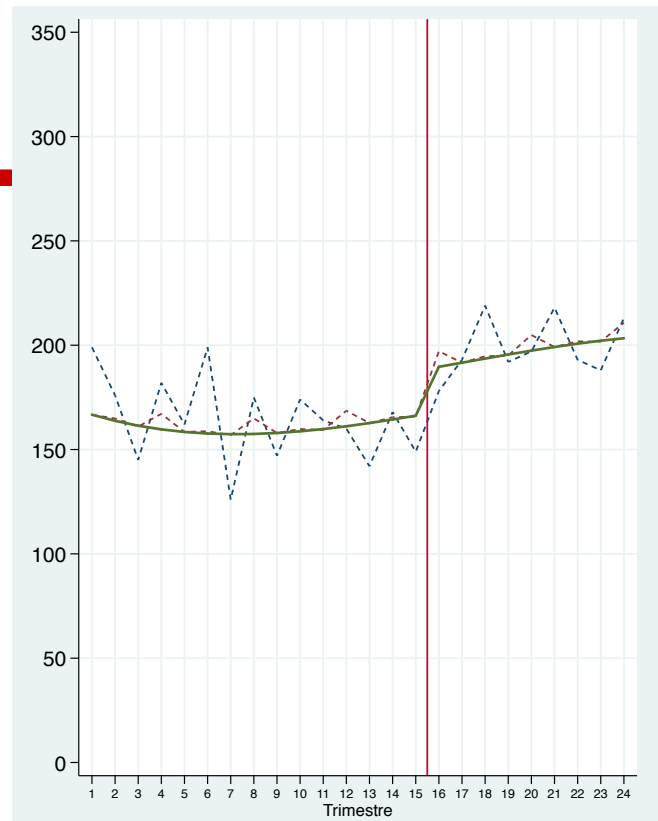
*Des interventions innovantes et réalistes pour améliorer la santé*



## Analyse

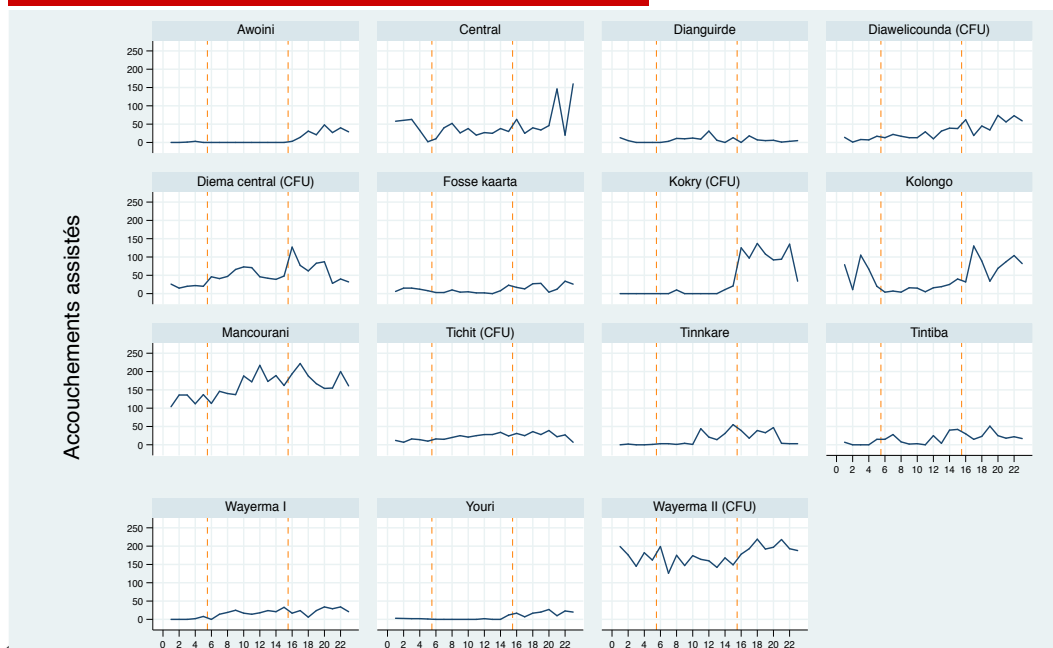
- Séries longitudinales interrompues
- Prise en compte des tendances séculaire et des variations saisonnières
- 5 « grappes » d'aires de santé

REM: indicateurs absolus (fréquentation) et non des « taux »



Des interventions innovantes et réalistes pour améliorer la santé

## Séries « poolées »



Des interventions innovantes et réalistes pour améliorer la santé

## Changements attribuables aux CFU

---

Gain moyen (valeurs trimestrielles)

Indicateur	Gain	Intervalle de confiance	
Consultations prénatales	+ 37	8	66
Accouchements au CSCOM de l'aire	+ 31	6	56
Accouchements au CSCOM et au CSREF	+ 48	10	85



*Des interventions innovantes et réalistes pour améliorer la santé*



## Les réponses varient d'une aire de santé à l'autre...

---

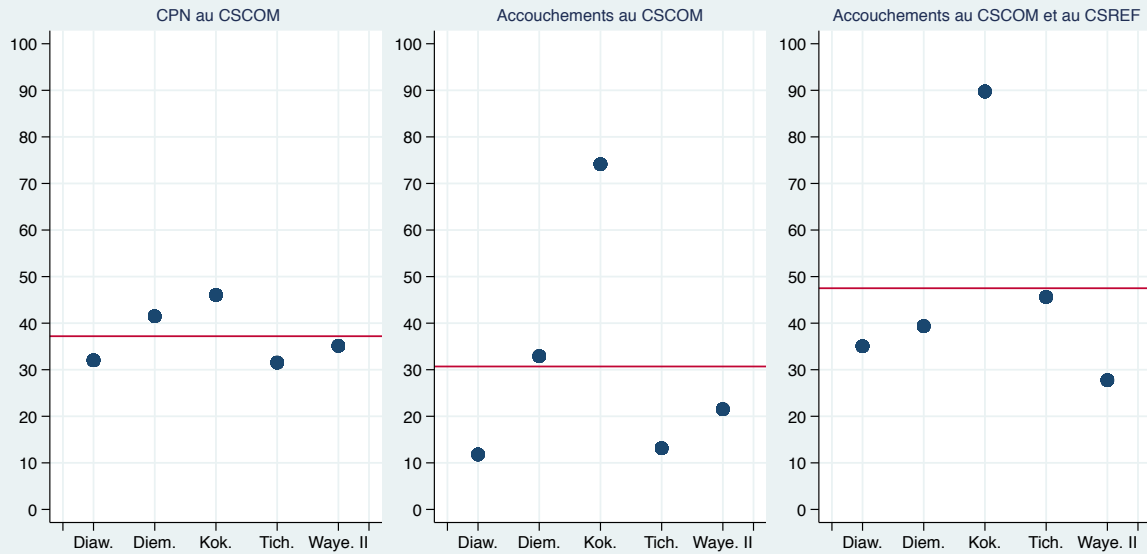
Et les impacts apparaissent beaucoup plus marqués lorsqu'on tient compte des accouchements au CSREF de résidentes de l'aire de santé abritant le CFU...



*Des interventions innovantes et réalistes pour améliorer la santé*



## Hétérogénéité des effets attribuables à la présence d'un CFU (gains trimestriels)



La ligne rouge indique l'effet moyen estimé pour l'échantillon d'étude

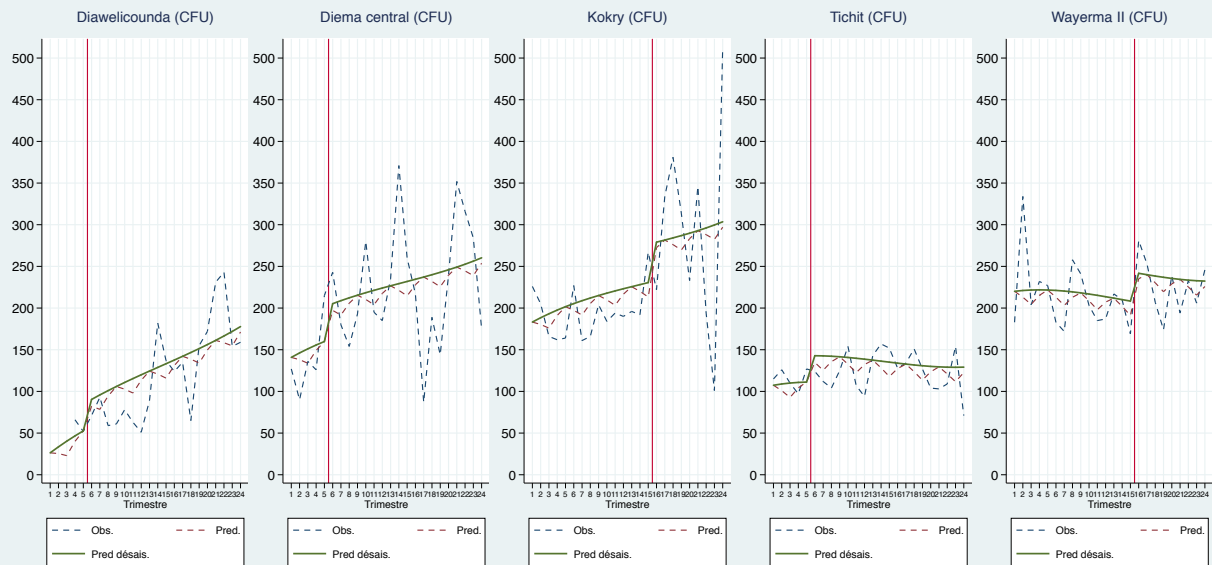
Source: Système d'information sanitaire et registres des centres de santé  
Statistiques d'activité fournies sur une base trimestrielle - Janv. 2012 - Septembre 2017



Des interventions innovantes et réalistes pour améliorer la santé



## CPN trimestrielles au CSCOM: Gains attribuables à la présence d'un Comité de Femmes Utilisatrices dans l'aire de santé



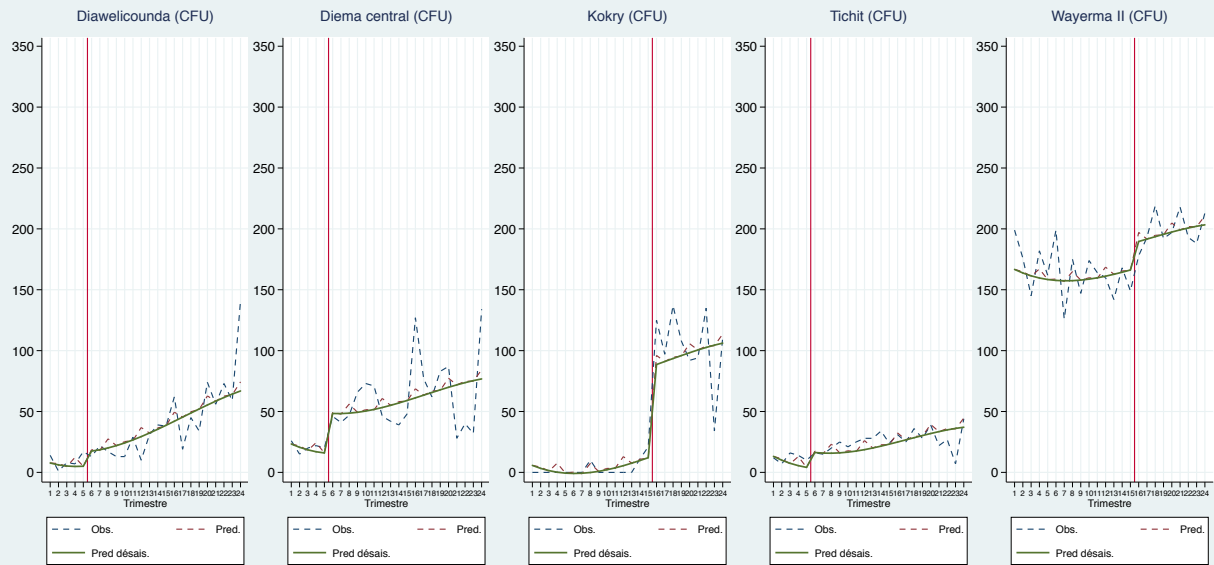
Source: Système d'information sanitaire et registres des centres de santé  
Statistiques d'activité fournies sur une base trimestrielle - Janv. 2012 - Septembre 2017



Des interventions innovantes et réalistes pour améliorer la santé



## Accouchements trimestriels au CSCOM: Gains attribuables à la présence d'un Comité de Femmes Utilisatrices dans l'aire de santé



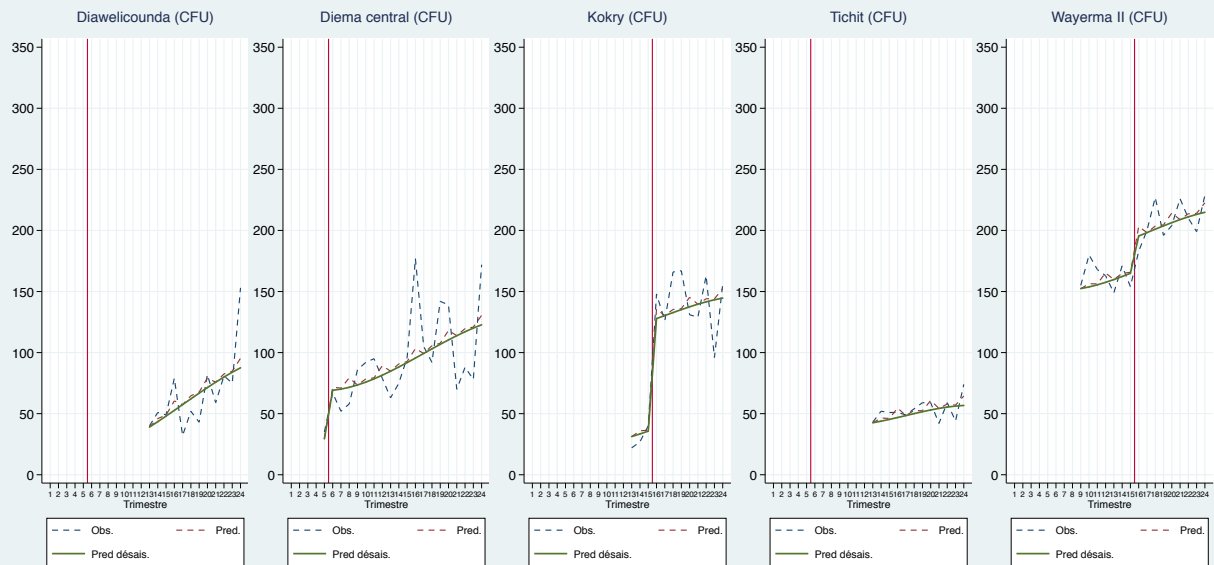
Source: Système d'information sanitaire et registres des centres de santé  
Statistiques d'activité fournies sur une base trimestrielle - Janv. 2012 - Septembre 2017



*Des interventions innovantes et réalistes pour améliorer la santé*



## Accouchements trimestriels au CSCOM et au CSREF: Gains attribuables à la présence d'un Comité de Femmes Utilisatrices dans l'aire de santé



Source: Système d'information sanitaire et registres des centres de santé  
Statistiques d'activité fournies sur une base trimestrielle - Janv. 2012 - Septembre 2017



*Des interventions innovantes et réalistes pour améliorer la santé*



## Des effets que confirment le volet qualitatif

---

*« Le taux de fréquentation au niveau du centre a augmenté, le cas des refus autour de la campagne de vaccination a diminué. La communauté a beaucoup confiance à ces femmes » (Partenaire CFU, Yirimadio)*

*« je pense que le CFU apporté quelque chose à la communauté et même le CSCom, vu la manière dont c'est fréquenté aujourd'hui ; pour se rendre compte de l'affluence au CSCom, il faut venir les Lundi et Jeudi, tellement il y a du monde on se demande s'ils peuvent tous les servir. » (Membre CFU, Diéma)*



---

Des interventions innovantes et réalistes pour améliorer la santé



## Des effets attribués à la sensibilisation...

---

*« ... Le taux des accouchements au CSCOM a considérablement grimpé. Cette évolution du taux est dû aux activités de sensibilisation. ... Il y a certaines femmes qui ont fait beaucoup de maternités sans faire de consultation prénatale, mais avec l'avènement du CFU, elles ont changé de comportement. Certaines femmes ne pratiquaient pas l'allaitement exclusif parce qu'elles en ignoraient l'importance, mais à la date d'aujourd'hui, elles ont changé de comportement dû à la forte sensibilisation du CFU. » (Partenaire CFU, Diéma)*



---

Des interventions innovantes et réalistes pour améliorer la santé



## .. Et des retombées concrètes pour l'ASACO

---

*« L'arrivée du CFU a été salutaire pour nous ... Avant l'arrivée du CFU, les recettes de l'ASACO étaient très maigres. Mais avec le CFU, la situation a évolué positivement. Les femmes ont commencé à fréquenter de plus en plus le CSCOM ce qui a occasionné une augmentation considérable des recettes de l'ASACO. Le CFU est venu résoudre les problèmes auxquels on était confronté à savoir les accouchements à domicile avec ses corollaire » (Partenaire CFU, Diéma)*



Des interventions innovantes et réalistes pour améliorer la santé



## Pourquoi des réponses hétérogènes?

---

Groupe de discussion:

1. contexte plus ou moins facilitant?
2. leadership des femmes du CFU?
3. implication et soutien du DTC, de l'ASACO, des autorités, des leaders locaux?
4. degré de mise en œuvre des activités?
5. survenue d'évènements extérieurs?

➡ Des réalités distinctes...

➡ Des contextes plus ou moins soutenant



Des interventions innovantes et réalistes pour améliorer la santé





## Limites de l'étude

---

- échantillon de CFU
- grande instabilité dans les niveaux de fréquentation trimestriels
- données manquantes.
  
- l'analyse statistique ne permet pas d'expliquer l'ampleur des effets observés ni les variations entre aires de santé



*Des interventions innovantes et réalistes pour améliorer la santé*



## Forces de l'étude

---

- devis de recherche robuste
  - multiples points de mesure « avant – après »
  - aires exposées et aires témoins comparables
  - plusieurs indicateurs de résultats
  
- estimations convergentes / indicateurs
  
- interprétations confortées par la composante qualitative de l'étude.



*Des interventions innovantes et réalistes pour améliorer la santé*



## Conclusions

---

- effet ample, significatif, rapide, sur la demande de services de santé maternelle.
- contribution vraisemblable à la réduction du premier retard.
- dispositif communautaire peu coûteux, non-technologique, relativement simple à implanter
- retombées multiples: autonomisation et renforcement du pouvoir d'agir des femmes, réduction des inégalités de genre



---

*Des interventions innovantes et réalistes pour améliorer la santé*