

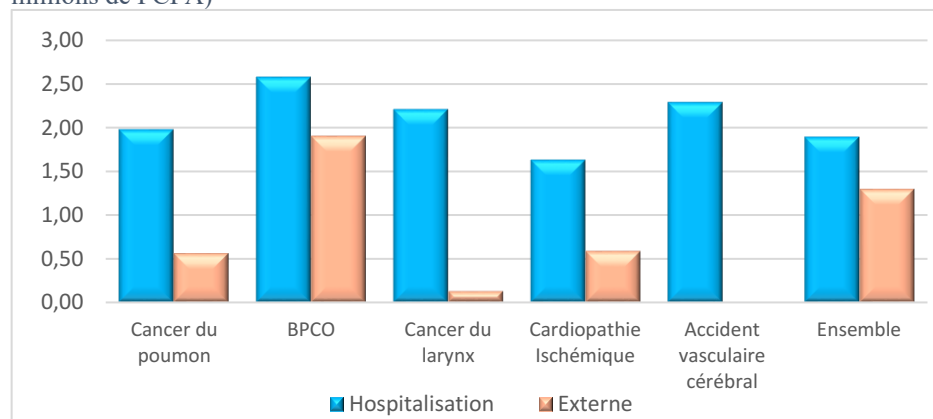
**PROJET DE RECHERCHE - ACTION SUR LA TAXATION DES PRODUITS DU TABAC EN AFRIQUE DE L'OUEST**  
**« DES SOLUTIONS FISCALES POUR UNE REDUCTION OPTIMALE DU TABAGISME EN AFRIQUE DE L'OUEST »**  
 EVALUATION DES COÛTS DES MALADIES LIEES AU TABAC AU SENEGAL  
 FACTSHEET HÔPITAL GENERAL DE GRAND-YOFF

Les ressources allouées par l'Etat du Sénégal aux hôpitaux sont insuffisantes face aux besoins de soins de la population. Il est important pour chaque hôpital de connaître la partie de ces ressources allouée à chacune des principales maladies. Les maladies non transmissibles liées au tabagisme qui sont évitables doivent particulièrement attirer l'attention. Une réduction de leur poids dans les dépenses des hôpitaux permettrait de mieux prendre en charge des autres maladies. Ce document présente les résultats d'une évaluation des coûts des maladies liées au tabac pour l'Hôpital Général de Grand Yoff. Une enquête a été conduite, de juin à novembre 2017, auprès de 67 patients dont 35 en cardiologie, 26 en pneumologie et 6 en ORL. Les résultats portent essentiellement sur le coût moyen des soins, sa composition et son financement.

36% des patients enquêtés sont hospitalisés et 64% sont en soins externes. Les hommes représentent 85%, 63% des enquêtés ont 60 ans et plus. Trois patients sur quatre ont une prise en charge pour les soins et 28% n'ont jamais consommé un produit du tabac.

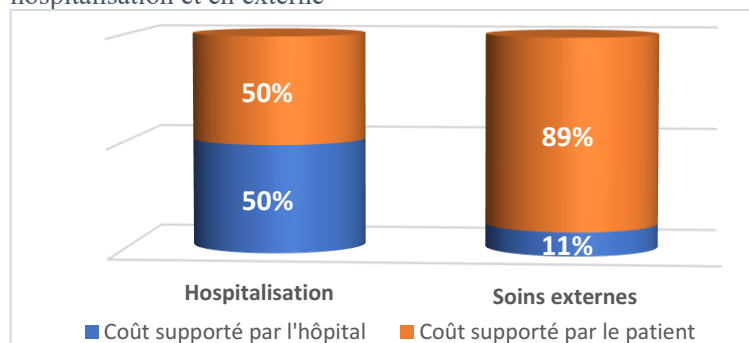
Caractéristiques des patients			Caractéristiques des patients		
		%			%
Type de patient	Patient hospitalisé	36	Sexe	Homme	85
	Patient en soins externes	64		Femme	15
Maladies	Les cancers (poumon, larynx et cavités buccales)	10	Prise en charge	Non prise en charge	24
	BPCO	37		Imputation budgétaire/Plan SESAME	49
	Cardiopathie Ischémique	48		Assurance privée	27
	Accident vasculaire cérébral	5	Tabagisme	Non-fumeur	28
Groupe d'âge	Moins de 35 ans	1		Fumeur actuel	12
	Entre 35 et 60 ans	36		Ancien fumeur	60
	60 ans et plus	63			

Graphique 1 : Coût moyen des soins en hospitalisation et en externe par maladie (en millions de FCFA)



Pour les six maladies, le coût moyen des soins en hospitalisation est nettement plus élevé que celui en soins externes. En effet, une hospitalisation coûte en moyenne près de **1,9 millions de FCFA** et les soins externes coûtent **1,3 millions de FCFA**.

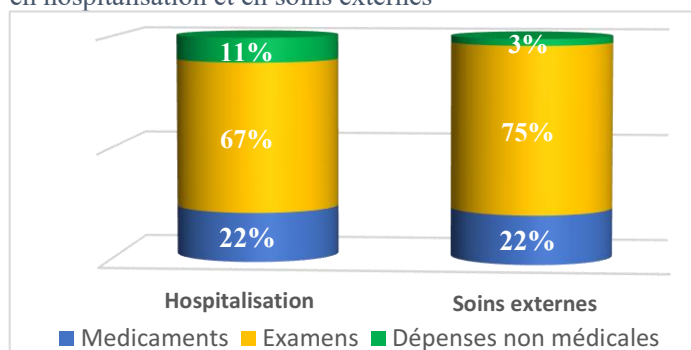
Graphique 2 : Structure du coût direct moyen des soins en hospitalisation et en externe



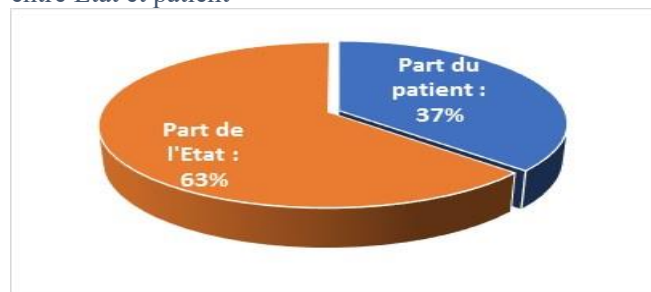
Une partie des coûts est supportée par l'hôpital et l'autre par le patient. Pour l'hospitalisation, l'hôpital prend en charge 50% des coûts et le patient supporte de sa poche les 50%. Pour les soins externes, le patient supporte 89% des coûts alors que l'hôpital ne prend en charge que les 11%.

Les examens représentent 67% des coûts directs supportés par le patient en hospitalisation et 75% des coûts en soins externes. Les médicaments représentent 22% des coûts aussi bien en hospitalisation qu'en soins externes. Les dépenses non médicales (restauration, hébergement et transport) ne représentent que 3% des coûts en soins externes et 11% des coûts en hospitalisation.

Graphique 3 : Structure du coût direct supporté par le patient en hospitalisation et en soins externes



Graphique 4 : Répartition des financements des soins entre Etat et patient



Si en plus de la subvention publique reçue par l'hôpital, on prend en compte les imputations budgétaires et les ressources provenant du Plan SESAME, l'Etat finance en moyenne 63% du coût des maladies liées au tabac. Le patient paie de sa poche les 37% de ce coût.

### Synthèse des résultats

- En moyenne, pour les six maladies ciblées, une hospitalisation coûte 1,9 millions de FCFA et les soins externes coûtent 1,3 millions de FCFA ;
- Près des 2/3 des coûts des soins des maladies liées aux tabac sont pris en charge par l'Etat ;
- Près de 76% des patients enquêtés dans l'hôpital ont une prise en charge ;
- En moyenne, près de 28% de ces cas de maladies sont attribuables au tabagisme.

**Auteurs :** Abdoulaye Diagne, Papa Yona Boubacar MANE, Founty Alassane FALL, Kodjovi AMAVI.