

LAS MUJERES SABEN

DIRECTORIO DE INVESTIGADORAS →

#LasMujeresSaben es una iniciativa del Grupo Sofia que busca visibilizar las problemáticas de género que existen en el ámbito de la producción de conocimiento y docencia en las ciencias sociales peruanas, y fomentar una mayor participación de mujeres investigadoras en el debate público y académico.



(Haga click en la imagen para ampliar)

La sub representación de las mujeres en espacios académicos y de debate y sus consecuencias se reproducen gracias a la creación y circulación de MITOS que representan y refuerzan el problema:

Mito #1: "Hay muchas mujeres dando su opinión en los medios."

En relación con las ciencias sociales, solo 1 de cada 5 expertos en los medios es mujer (Ñopo, 2016).



(Haga click en la imagen para ampliar)

Mito #2: "La universidad es un espacio en el que se toma en cuenta la contribución de las mujeres."

Según datos del Censo Nacional Universitario 2010, menos de un tercio del total de docentes universitarios de ciencias sociales en el Perú son mujeres. Además, a pesar de la creciente participación femenina en la investigación económica y social en el Perú, solo aproximadamente el 25% de la producción académica es producida por mujeres.

EVENTOS

[XXIX Seminario de Investigación CIESJ - "Desigualdad en la academia: mujeres en las CCSS peruanas"](#) El próximo miércoles **7 de noviembre** a las **11:00 am**, se realizará nuestra mesa temática de investigación "Desigualdad en la academia: mujeres en las ciencias sociales peruanas". Nuestras investigadoras ...
Publicado a las 5 nov. 2018 18:54 por Administrador Grupo Sofia
Mostrando entradas 1 - 1 de 13. [Ver más »](#)

NOTICIAS

[Reconocimiento Leda Pérez - Primer curso dictado sobre "Mujeres y Desarrollo"](#)
¡Felicitamos a nuestra investigadora Leda Pérez por su reciente premiación en el VI Concurso de Innovaciones Educativas en la Universidad del Pacífico en su edición 2018! Nuestra investigadora fue condecorada ...
Publicado a las 16 nov. 2018 17:04 por Administrador Grupo Sofia
Mostrando entradas 1 - 1 de 45. [Ver más »](#)

Incluso, entre los años 2009 y 2014, la participación de hombres en eventos académicos de las ciencias sociales duplicó la participación de sus pares mujeres.



(Haga click en la imagen para ampliar)

Mito #3: “Ahora las mujeres tienen las mismas oportunidades laborales que los hombres.”

Según datos del INEI (2014), el ingreso laboral de las mujeres peruanas alcanza solo el 70% del de sus pares hombres en trabajos similares. Además, las mujeres trabajan semanalmente 9 horas más que los hombres, principalmente porque deben asumir las tareas dentro del hogar.

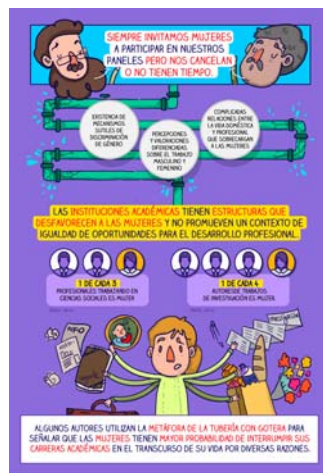


(Haga click en la imagen para ampliar)

Mito #4: “Es solo cuestión de tiempo, poco a poco las mujeres irán ganando terreno en la universidad y en otros espacios.”

Diversos autores (Wolfinger et al. 2008 y Bailyn 2003) utilizan la metáfora de “la tubería con gotera” para referirse a las dificultades que enfrentan las mujeres para avanzar en sus carreras académicas. Conforme las mujeres van avanzando en sus carreras se van quedando en puestos con menor remuneración y poder, esto debido a que deben retrasar y abandonar sus carreras académicas por una serie de razones, tales como el cuidado del hogar, los hijos y la familia.

Asimismo, las mujeres confrontan una serie de barreras “invisibles”, que les impiden llegar a los puestos más altos (profesores principales, decanos, rectores). Estas barreras, muchas veces, están basadas en estereotipos y prejuicios que si bien no son explícitamente discriminatorios, afectan el ascenso de las mujeres en su vida laboral y académica.



#LasMujeresSaben **GRUPO SOFÍA** Mujeres Investigadoras en Ciencias Sociales en el Perú
(Haga click en la imagen para ampliar)

Mito #5: “Hay pocas profesionales en las ciencias sociales.”

La mitad de las profesionales en las ciencias sociales son mujeres. De acuerdo con Sanborn (2016) y Ñopo (2014), las mujeres representan el 50% de los estudiantes universitarios, incluyendo en las ciencias sociales. Sin embargo, conforme se va avanzando en la escalera de ascensos, el número de mujeres se va reduciendo por una serie de razones. De esta forma, las mujeres pasan de ser el 50% de profesionales a "la tercera parte de los investigadores registrados en el Directorio Nacional de Investigadores e Innovadores (DINA)" (Sanborn, 2016) y la cuarta parte de los autores de trabajos de investigación relacionados a las ciencias sociales (Ñopo, 2014).

No hay pocas profesionales, el problema es que estas profesionales se van quedando en el camino de asumir posiciones de poder y liderazgo en el mundo académico y de la docencia.



#LasMujeresSaben **GRUPO SOFÍA** Mujeres Investigadoras en Ciencias Sociales en el Perú
(Haga click en la imagen para ampliar)

Mito #6: “No encuentro mujeres especialistas para el evento que estoy organizando.”

De las 89 investigadoras registradas, hasta el momento, en el Directorio de Sofía, más de la mitad tienen doctorados y 1/3 tienen maestría. Más de 1/3 de las investigadoras registradas en el Directorio de Sofía son economistas, tema clásicamente dominado por profesionales hombres.

Además, el Grupo Sofía ha identificado a 295 investigadoras, docentes y profesionales de las ciencias sociales en todo el Perú para ser incluidas en el directorio.

Dale click al GIF para conocer a algunas de las investigadoras que están en nuestro directorio. Luego, búscalas en el siguiente enlace: <https://goo.gl/zvnZGC>



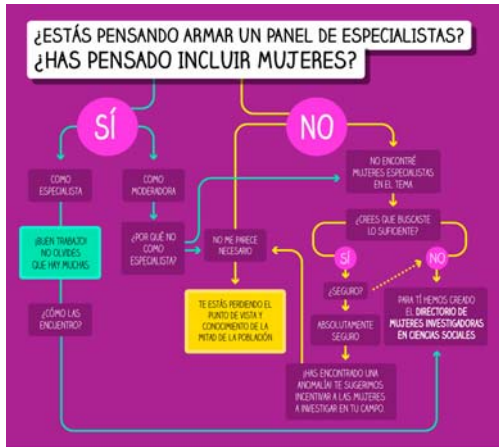
#LasMujeresSaben **GRUPO SOFÍA** Mujeres Investigadoras en Ciencias Sociales en el Perú

(Haga click en la imagen para ampliar)

Mito #7: "Si invito a una mujer a mi evento, es muy probable que me rechace."

En lugar de culpar a las mujeres que te rechazan, es importante tomar en cuenta los motivos que hacen más difícil que las mujeres participen:

- Es evidente que a veces son invitadas para llenar "cuotas" o para "rellenar" espacios.
- Solo son consideradas como moderadoras o comentaristas.
- Los eventos se llevan a cabo en horas que muchas mujeres destinan para labores del hogar, las cuales consumen más tiempo a mujeres que hombres como afirma la ENUT 2010.
- Solo son invitadas para tratar temas catalogados como "de mujeres".
- El tratamiento que reciben por parte de los organizadores, ponentes y público suele ser diferente al de sus colegas hombres.



(Haga click en la imagen para ampliar)

Si te interesa ser parte del cambio, usa nuestro kit de herramientas para el **Activismo Sofia:**



(Haga click en la imagen para ampliar)