

โรคของปลานิล

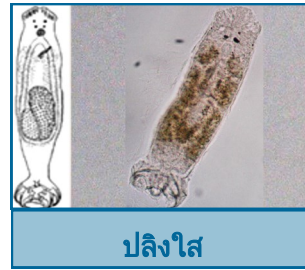
โรคที่เกิดจากปรสิต



หมัดปลา

ปลาที่มีหมัดปลาเกาะจะว่ายน้ำ
ทุรนทุราย กระโดดขึ้นผิวน้ำ หาก
ระบาดมากจะทำให้ปลาตายได้

การรักษา: แช่ไตรโคลฟอน
สัปดาห์ละครั้งติดต่อกัน 3 – 4
สัปดาห์



ปลิงใส

ปลาที่มีปลิงใสเกาะ สัตว์ปลาจะ
เข้มกว่าปกติ กินอาหารน้อยลง
เหงือกบวมอักเสบ

การรักษา: ใช้ฟอร์มาลิน 25 - 50
ซีซี ต่อน้ำ 1,000 ลิตร



เห็บระฆัง

ปลาที่มีเห็บระฆังเกาะ จะไม่ค่อย
กินอาหาร พลิกตัวไปมา ว่ายน้ำ
ทุรนทุรายและใช้ลำตัวสีผ่น้ำป่อ
เพื่อให้ปรสิตหลุดออก หากเกาะ
ปลาเยอะ จะทำให้ลูกปลาตายได้

การรักษา: ใช้ฟอร์มาลิน 25 - 50

ซีซี ต่อน้ำ 1,000 ลิตร หรือใส่เกลือ 40-60 กิโลกรัมต่อไร่



เห็บปลา

ปลาที่มีเห็บปลาเกาะจะเกิดแผล
ตกเลือดว่ายน้ำทุรนทุรายและใช้
ลำตัวสีผ่น้ำป่อให้ปรสิตหลุดออก

การรักษา: แช่ปลาในสาร
ละลายยาฆ่าแมลงไตรโคลฟอน
0.5 – 1.75 กรัม ต่อน้ำ 1,000

ลิตรหรือดีพเทอร์เรกซ์ 0.25 – 0.5 กรัมต่อน้ำ 1,000 ลิตร แต่
ต้องระวังไม่ใช่สารเคมีกับปลาในระยะใกล้จับเพราะอาจ
ปนเปื้อนในเนื้อปลา

โรคที่เกิดจากการติดเชื้อแบคทีเรีย

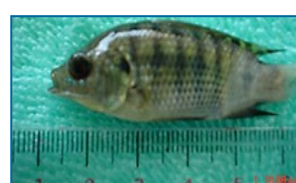


โรคติดเชื้อสเตรปโตคอคคัส

มักจะระบาดรุนแรงในหน้าร้อน
หากติดเชื้อรุนแรงปลาจะตาย
จำนวนมาก

อาการ: ตาโปนขุนขาวว่ายน้ำ
ช้า ลอยตัวนิ่ง บริเวณช่อง

ขั้วถ่ายบวมแดง ตกเลือด บางตัวอาจจะว่ายน้ำควงส่วน



โรคคอกลมุนาริส

โรคระบาดในหน้าร้อนและช่วง
อากาศเปลี่ยนแปลงกะทันหัน

อาการ: ตัวปลาสีซีดต่างเป็นแถบๆ
มีเมือกมากผิดปกติครีบและเหงือก
กร่อน



โรคจากการติดเชื้อแอโรโมแนส

มักพบบ่อยในป่อที่เลี้ยงหนาแน่น
มากหรือการเลี้ยงแบบผสมผสาน
เชื้อนี้อาศัยอยู่ในแหล่งน้ำที่มี
ปริมาณสารอินทรีย์สูง น้ำในป่อ
เขียวจัด

อาการ: ปลาไม่กินอาหาร ว่ายน้ำเฉื่อยชา ครีบกร่อน ตกเลือด
เกิดบาดแผลเป็นหลุม ท้องบวม



โรคเหงือกเน่าในปลานิล

การระบาดของโรคมักจะเกิดขึ้นกับ
ปลาที่เลี้ยงหนาแน่นมาก ปลาที่
เลี้ยงในที่มือออกซิเจนในน้ำต่ำหรือ
อุณหภูมิขึ้นๆลงๆ โดยเฉพาะ
หลังจากฝนตกใหม่ ๆ ทำให้ปลาปรับ

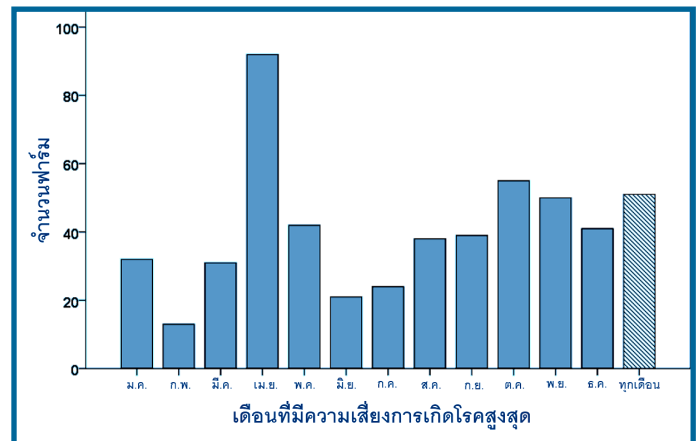
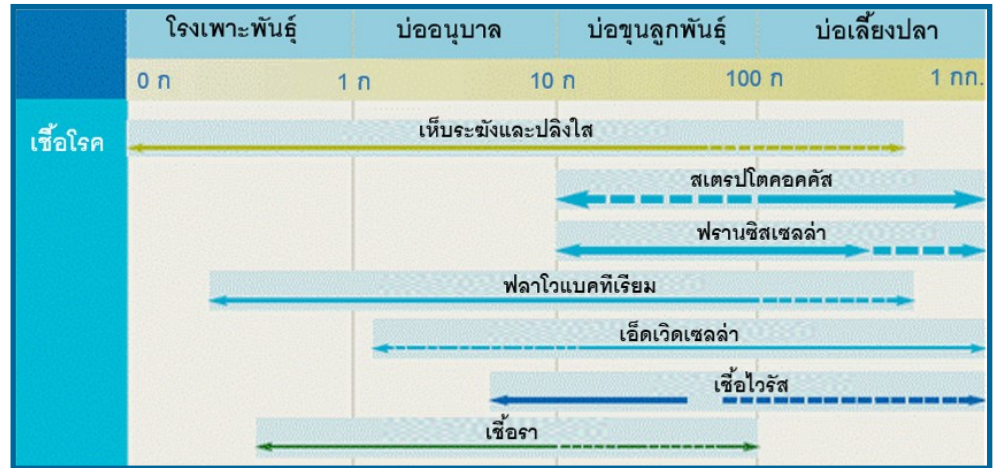
สภาพไม่ทัน

อาการ: ภายนอกของปลาที่ติดเชื้อแบคทีเรีย ฟลาโวแบคทีเรียมี
ลักษณะตัวต่าง เหงือกเน่า ดูลำไส้กับมีเศษตะกอนดินโคลนติด
อยู่

โรคของปลานิล

อุณหภูมิมีผลต่อภูมิคุ้มกันของปลานิลและการเพิ่มจำนวนของเชื้อโรค โรคระบาดที่เกิดจากการติดเชื้อแบคทีเรีย เช่น โรคที่เกิดจากสเตรปโตคอคคัสและโรคที่เกิดจากเชื้อฟลาโวที่ทำให้ปลา

เหงือกเน่ามักจะเกิดขึ้นในช่วงที่อุณหภูมิสูงหรือมีการเปลี่ยนแปลงของอุณหภูมิน้ำอย่างรวดเร็ว การเปลี่ยนแปลงสภาพอากาศที่รุนแรง เช่น น้ำท่วมฉับพลัน ทำให้เกิดการเปลี่ยนแปลงสิ่งแวดล้อมในน้ำซึ่งส่งผลเสียต่อปลานิล ทำให้ปลาอ่อนแอ เสี่ยงต่อการติดเชื้อโรค



โรคติดเชื้อแบคทีเรียมักจะเป็นการติดเชื้อภายในต้องรักษาด้วยอาหารผสมยาปฏิชีวนะ ปลาที่ติดเชื้อโดยทั่วไปมีการตกเลือดหรือเป็นแผลบริเวณลำตัว รอบตาและปาก ท้องบวม ตาโปน

- 1) ควรใช้ยากลุ่มออกซิเตตราซัยคลิน กลุ่มซัลฟาหรือเอนโรฟล็อกซาซินติดต่อกัน 5 – 14 วัน แต่ควรปรึกษานักวิชาการก่อน
- 2) ควรหยุดใช้ยาอย่างน้อย 21 วัน ก่อนจับขายเพื่อไม่ให้ยาตกค้างในตัวปลา
- 3) ปลาที่เป็นโรคคอลลัมเนริส หรือปลาที่ติดเชื้อแบคทีเรียภายนอก อาจรักษาโดยการใส่ยาเกลือหรือต่างทับทิมแซ่ในอัตราความเข้มข้น 1 - 3 มิลลิกรัมต่อลิตร

