

Anexo 22

Título: Afiches y banner de los estudios de caso

Subtítulo:

Elaborado por: Fundación TIERRA

Tipo de Reporte: Folletos

Fecha:

Publicado por: Fundación TIERRA

Lugar: La Paz, Bolivia

Nombre de la Serie: Afiches y banner de los estudios de caso

Número de la Serie:

IDRC Numero de Proyecto: # 106728-001

IDRC título de proyecto: Seguridad Alimentaria, Tierra y Territorio en Bolivia

País/región: Bolivia

Fundación TIERRA

Calle Hermanos Manchego Nº 2566 – Zona Sopocachi

Teléfono: (591-2) 243 2263

Fax: (591-2) 211 1216

Investigadores:

Juan Pablo Chumacero: j.chumacero@ftierra.org

José Luis Eyzaguirre: j.eyzaguirre@ftierra.org

Rossmarjaldín: r.jaldin@ftierra.org

Miguel Urioste: m.urioste@ftierra.org

Enrique Castañón: e.castanon@ftierra.org



Abstract: *Estos productos sintetizan la información de resultados obtenidos en los estudios de caso de Comarapa, Cuatro Cañadas, Macharetí, Rurrenabaque, Villa Serrano y Yanacachi. En cada caso se muestra en gráficos, estadística sobre “Principales fuentes de ingreso”, “Principales gastos del hogar”, “Situación de la seguridad alimentaria”, “Alimentos más consumidos en la semana por fuente de suministro” y un mapa con el área saneada por superficie.*

Palabras Clave: Seguridad alimentaria, fuentes de ingreso, gastos del hogar, alimentos más consumidos.

Municipio Comarapa

DATOS GENERALES

Departamento: **Santa Cruz de la Sierra**
 Provincia: **Manuel María Caballero**
 Población: **15.989 habitantes**

Temperatura: **18°C**
 Precipitación: **576.5 mm**
 Altitud: **1.800 msnm**
 Extensión: **3.363 Km²**



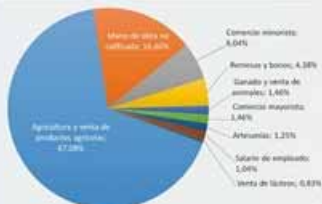
Fuente: Plan de Desarrollo Municipal - PDM.

Estructura agraria, economía y consumo alimentario

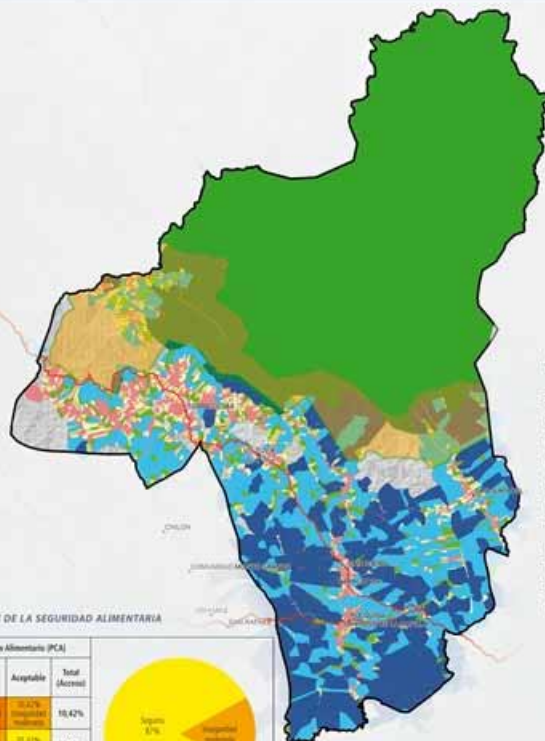
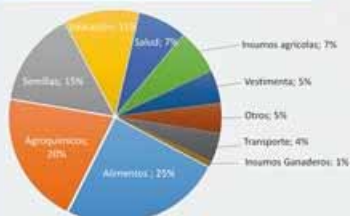
PIRÁMIDE DE POBLACIÓN CENSO 2012



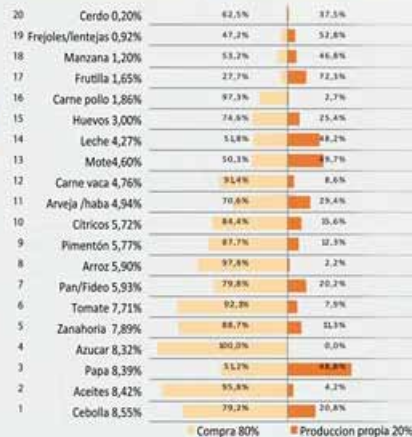
PRINCIPALES FUENTES DE INGRESO



PRINCIPALES GASTOS DEL HOGAR



ALIMENTOS MÁS CONSUMIDOS EN LA SEMANA POR FUENTE DE SUMINISTRO



Fuente: elaboración propia en base a encuesta familiar 2013.

SITUACIÓN DE LA SEGURIDAD ALIMENTARIA



Este trabajo se llevó a cabo con la ayuda de una subvención del Centro Internacional de Investigaciones para el Desarrollo (IDRC), Ottawa, Canadá

Municipio de Cuatro Cañadas

Estructura agraria, economía y consumo alimentario

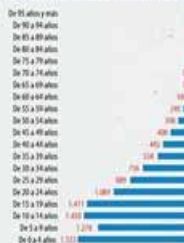
DATOS GENERALES

Departamento: **Santa Cruz de la Sierra** Temperatura: **24°C**
 Provincia: **Ñuño de Chávez** Precipitación: **hasta 900 mm**
 Población: **22.845 habitantes** Altitud: **240 msnm**
 Extensión: **4.573 Km²**

Fuente: Plan de Desarrollo Municipal - PDM

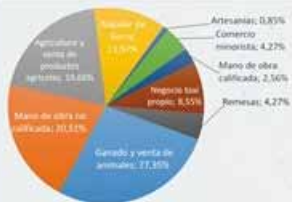


PIRÁMIDE DE POBLACIÓN CENSO 2012



Fuente: INE 2014.

PRINCIPALES FUENTES DE INGRESO



Fuente: elaboración propia en base a encuesta familiar 2013.

PRINCIPALES GASTOS DEL HOGAR



Fuente: elaboración propia en base a encuesta familiar 2013.

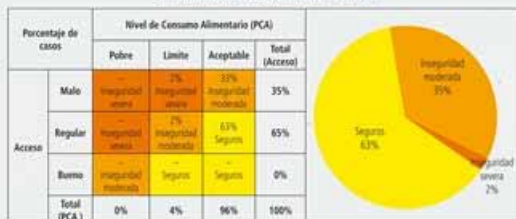


ALIMENTOS MÁS CONSUMIDOS EN LA SEMANA



Fuente: elaboración propia en base a encuesta familiar 2013.

SITUACIÓN DE LA SEGURIDAD ALIMENTARIA



Fuente: elaboración propia en base a encuesta familiar 2013.

TCO Macharetí

Estructura agraria, economía y consumo alimentario

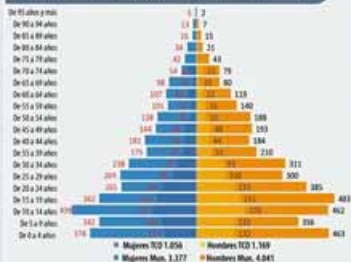
DATOS GENERALES

Departamento: **Chuquisaca** Temperatura: **21,9°C**
 Provincia: **Luis Calvo** Precipitación: **825 mm**
 Población TCO: **2.225 habitantes** Altitud: **350 a 750 msnm**
 Población Mun.: **7.348 habitantes** Extensión TCO: **117.783 ha**

Fuente: Plan de Gestión Territorial Indígena 2011 - 2015.



PIRÁMIDE DE POBLACION CENSO 2012



Fuente: INE 2014 y Plan de Gestión Territorial Indígena 2011 - 2015.

PRINCIPALES FUENTES DE INGRESO



Fuente: elaboración propia en base a encuesta familiar 2011.

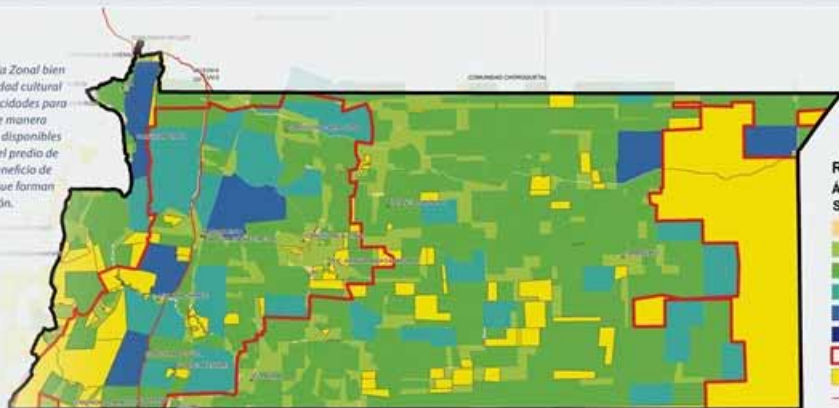
PRINCIPALES GASTOS DEL HOGAR



Fuente: elaboración propia en base a encuesta familiar 2011.

VISIÓN

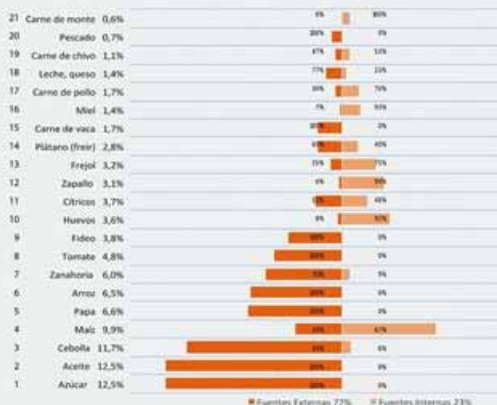
Tenemos una Capitanía Zonal bien organizada con identidad cultural propia, que tiene capacidades para gestionar y manejar de manera sostenible los recursos disponibles en las comunidades y el predio de Yembiguaçu para el beneficio de todos sus habitantes que forman parte de la organización.



Referencias: ÁREA SANEADA POR SUPERFICIE (ha)

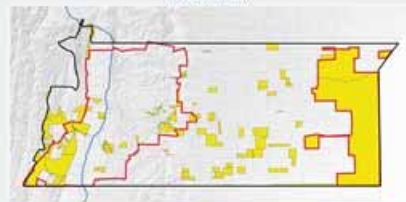


ALIMENTOS MÁS CONSUMIDOS EN LA SEMANA POR FUENTE DE SUMINISTRO



Fuente: elaboración propia en base a encuesta familiar 2011.

TCO TITULADA



SITUACIÓN DE LA SEGURIDAD ALIMENTARIA



Fuente: elaboración propia en base a encuesta familiar 2011.

Este trabajo se llevó a cabo con la ayuda de una subvención del Centro Internacional de Investigaciones para el Desarrollo (IDRC), Ottawa, Canadá

Municipio Rurrenabaque

Estructura agraria, economía y consumo alimentario

DATOS GENERALES

Departamento: **Beni**
 Provincia: **José Ballivián**
 Población: **19.195 habitantes**

Temperatura: **26,9°C**
 Precipitación: **1.300 a 2.500 mm**
 Altitud: **229 msnm**
 Extensión: **4.800 Km²**

Fuente: Plan de Desarrollo Municipal - PDM

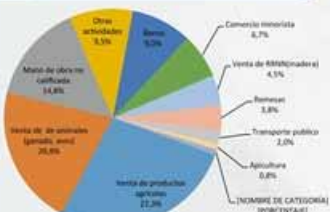


PIRÁMIDE DE POBLACIÓN CENSO 2012



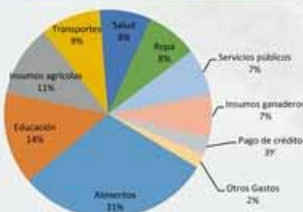
Fuente: INE 2014.

PRINCIPALES FUENTES DE INGRESO

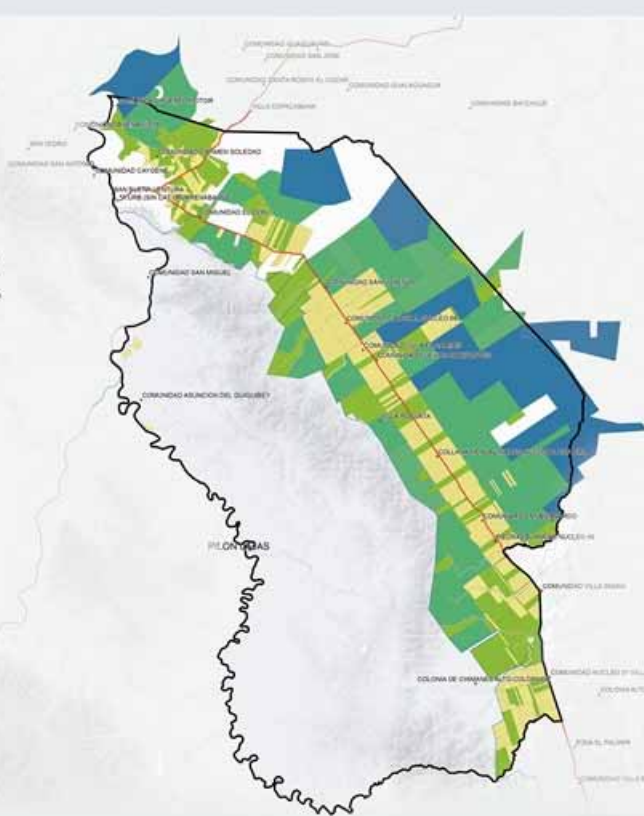


Fuente: elaboración propia en base a encuesta familiar 2011.

PRINCIPALES GASTOS DEL HOGAR



Fuente: elaboración propia en base a encuesta familiar 2011.



SITUACIÓN DE LA SEGURIDAD ALIMENTARIA



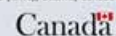
Fuente: elaboración propia en base a encuesta familiar 2011.

ALIMENTOS MÁS CONSUMIDOS EN LA SEMANA POR FUENTE DE SUMINISTRO



Fuente: elaboración propia en base a encuesta familiar 2011.

Este trabajo se llevó a cabo con la ayuda de una subvención del Centro Internacional de Investigaciones para el Desarrollo (IDRC), Ottawa, Canadá



Municipio Villa Serrano

Estructura agraria, economía y consumo alimentario

DATOS GENERALES

Departamento: **Sucre** Temperatura: **16°C**
 Provincia: **Belisario Boeto** Precipitación: **984 mm**
 Población: **11.191 habitantes** Altitud: **900 a 3.890 msnm**
 Extensión: **1.728 Km²**

Fuente: Plan de Desarrollo Municipal - PSD.

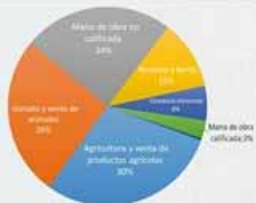


PIRAMIDE DE POBLACIÓN CENSO 2012



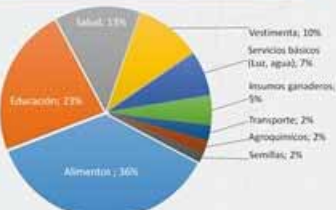
Fuente: INE 2014.

PRINCIPALES FUENTES DE INGRESO



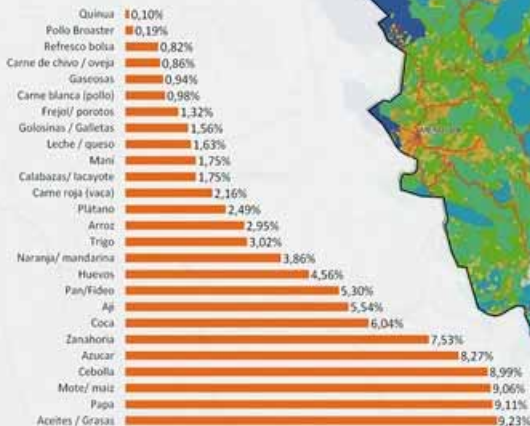
Fuente: elaboración propia en base a encuesta familiar 2013.

PRINCIPALES GASTOS DEL HOGAR

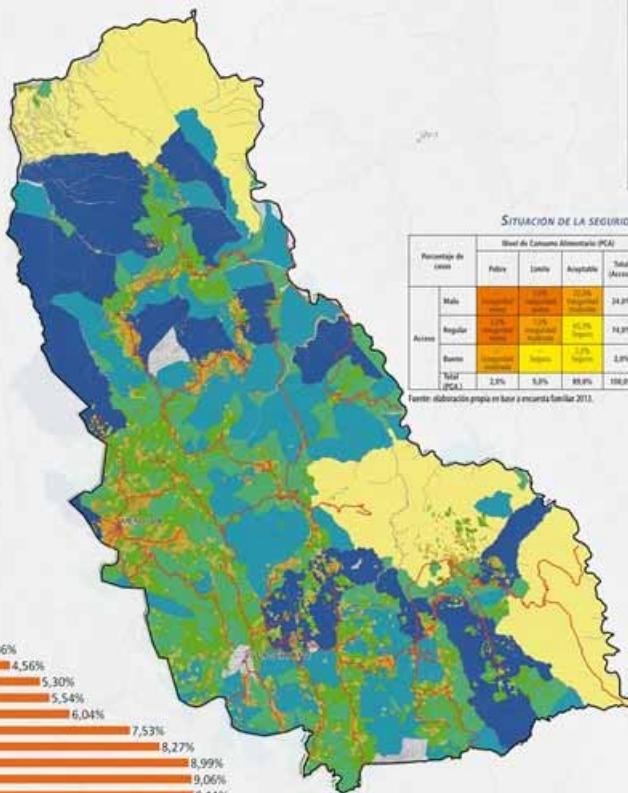


Fuente: elaboración propia en base a encuesta familiar 2013.

ALIMENTOS MÁS CONSUMIDOS EN LA SEMANA



Fuente: elaboración propia en base a encuesta familiar 2013.



SITUACIÓN DE LA SEGURIDAD ALIMENTARIA



Fuente: elaboración propia en base a encuesta familiar 2013.

Este trabajo se llevó a cabo con la ayuda de una subvención del Centro Internacional de Investigaciones para el Desarrollo (IDRC), Ottawa, Canadá

Municipio Yanacachi

DATOS GENERALES

Departamento: **La Paz** Temperatura: **28°C**
 Provincia: **Sud Yungas** Precipitación: **2.800mm**
 Población: **4.420 habitantes** Altitud: **1.100 a 4.850 msnm**
 Extensión: **581 Km2**

Fuente: INE-Censo

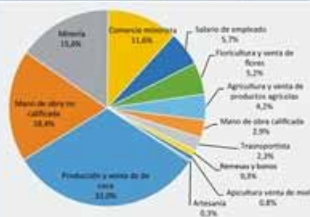


Estructura agraria, economía y consumo alimentario

PIRÁMIDE DE POBLACIÓN CENSO 2012

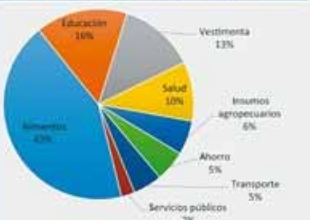


PRINCIPALES FUENTES DE INGRESO



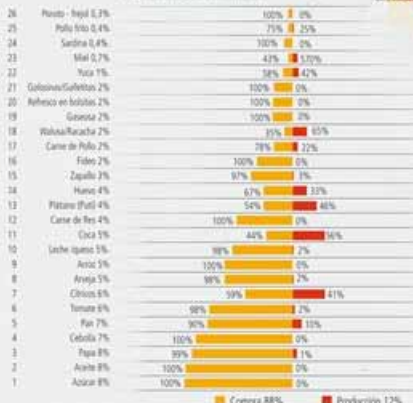
Fuente: elaboración propia en base a encuesta familiar 2013.

PRINCIPALES GASTOS DEL HOGAR

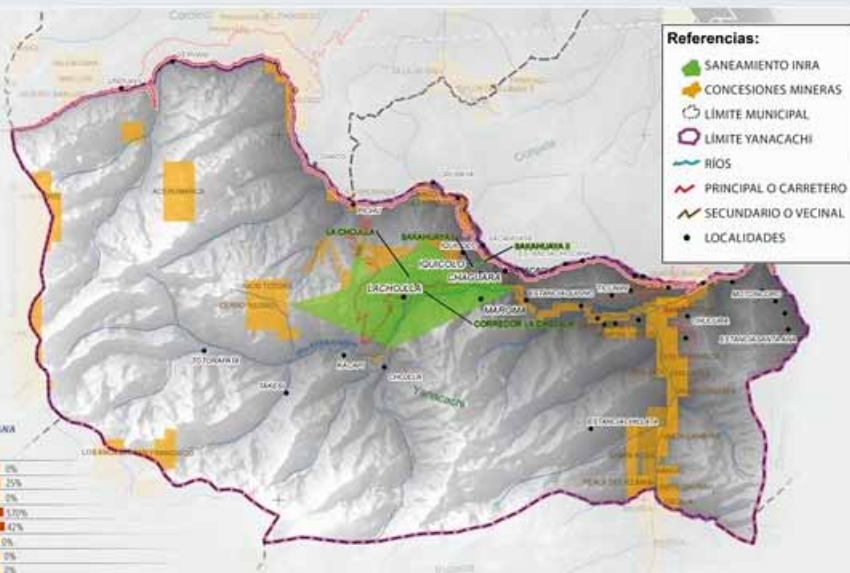


Fuente: elaboración propia en base a encuesta familiar 2013.

ALIMENTOS MÁS CONSUMIDOS EN LA SEMANA POR FUENTE DE SUMINISTRO



Fuente: elaboración propia en base a encuesta familiar 2013.



SITUACIÓN DE LA SEGURIDAD ALIMENTARIA



Fuente: elaboración propia en base a encuesta familiar 2013.

Este trabajo se llevó a cabo con la ayuda de una subvención del Centro Internacional de Investigaciones para el Desarrollo (IDRC), Ottawa, Canadá