

ELADA 21

ELECTRONIC ATLAS FOR AGENDA 21 BIODIVERSITY VOLUME

- What is the *status* of protected areas?
- Are migrating bird *species* protected along their route?
- What *wild* resources have economic *values*?
- *How* have Thailand and other countries reduced threats to biodiversity?

You can find the answers to these questions with ELADA 21, an Electronic Atlas for Agenda 21 (the action plan developed at the 1992 Earth Summit in Rio de Janeiro). The ELADA 21 CD-ROM is a vehicle for exchanging information and experiences with Agenda 21 and raising public awareness of actions undertaken to meet its challenges.

ELADA 21's ease of use will appeal to generalists who are concerned about threats to biodiversity and to specialists who report on the status of plant genetic resources, the use of traditional knowledge and other national and international issues raised by the Convention on Biological Diversity.



To create a hypermedia scenario:

- Write a script or story
- Store visual and data components in computer formats
- Link the components with user defined "buttons"
- Present your hyper-media scenario on a stand-alone player

HYPERMEDIA SCENARIOS

Hypermedia scenarios illustrate actions undertaken by nations and institutions to document, save and use biological resources. In addition to text, data is also presented in tables, maps, figures and photographs. These assessments and case studies can be useful in helping other countries design ways to protect their own national resources. The scenarios also illustrate the endless possibilities for creating customized scenarios on topics of your choice.

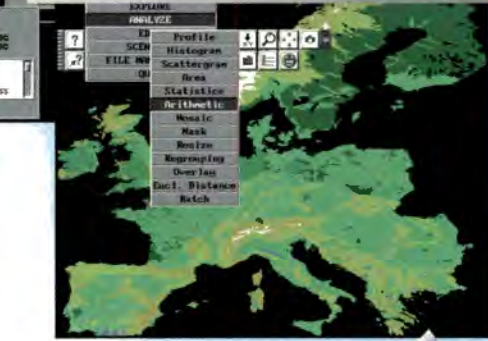
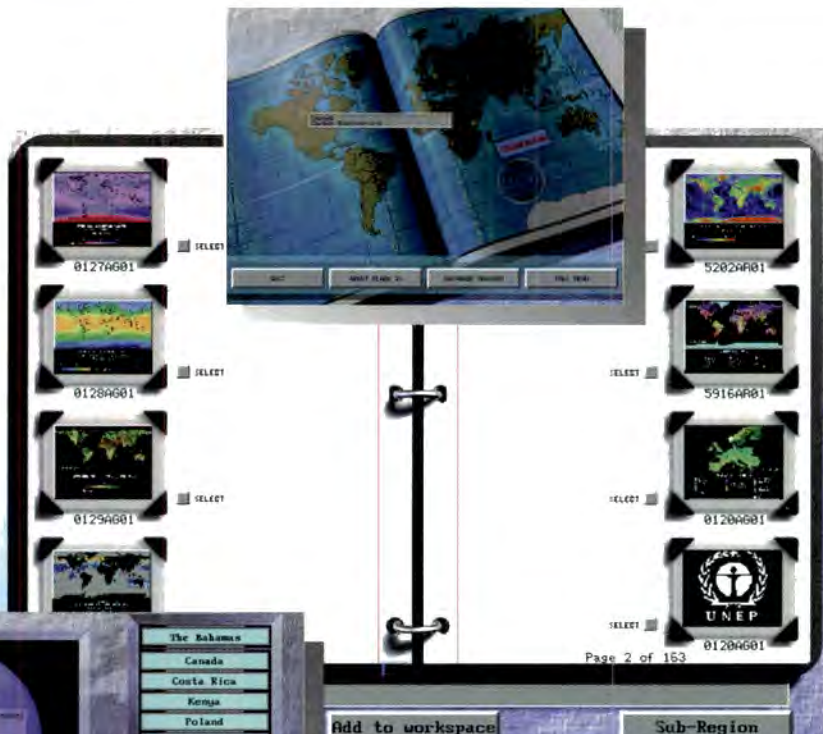


THE DATABASE

Scenarios from six countries provide examples of biodiversity reporting. Add your country's perspective and experience to the database!

Mini-scenarios from several institutions explain the basics of biological diversity and key issues such as genetic resources and intellectual property rights. More than 500 data sets on Ecosystems, Species, Environment, and Human Activities enhance understanding of global issues.

Key international documents on the Biodiversity Convention and generic templates for creating scenarios provide guidance.



- Click on 'buttons', in text or on an image, and the software presents additional related biodiversity information.
- Analyze images or query maps and tables.
- Present photographs, text and animation.
- Combine material from ELADA 21 with other digital files.
- Create and distribute a message on actions undertaken to conserve biological diversity.

THE TOOLS

ELADA provides a unique combination of software tools that allows you to:

- Navigate easily
- Import raster or graphic images, text, tables and maps in various formats
- Study and analyse tabular and geographic information
- Edit maps, images and tables
- Browse the database and download selected datasets
- Compare data with information stored on your hard drive or taken from the Internet



ELADA 21 was developed jointly by the Canada Centre for Remote Sensing and the International Development Research Centre, in cooperation with private sector companies (LMSOFT and the Canadian Biodiversity Informatics Consortium). Several countries (The Bahamas, Canada, Costa Rica, Kenya, Poland, Thailand), international organizations (International Plant Genetic Resources, World Conservation Monitoring Centre) and various other institutions have contributed to ELADA 21. The current version is available in English only.

For more information contact:
International Development and Research Centre
 Programs Branch
 PO Box 8500
 Ottawa, Canada, K1G 3H9
 FAX: (613) 567-7749



Minimum Hardware Requirements:
 386 PC with 2 MB RAM, DOS 5.1, mouse, VESA colour display, 50+MB hard disk and CD-ROM reader.

Feb. 93 - 1153
0170

ELADA 21

L'ATLAS ÉLECTRONIQUE D'ACTION 21 VOLUME BIODIVERSITÉ

Quelle est la situation des **zones protégées**?
 Les espèces d'oiseaux **migrateurs** sont-elles protégées tout le long de leurs déplacements?
 Quelles ressources à l'état sauvage ont une **valeur** économique?
 Qu'ont fait la Thaïlande et d'autres pays pour **réduire** les menaces à la biodiversité?

Examinez ces questions et présentez-y des réponses avec ELADA 21, l'Atlas électronique d'Action 21 (mis sur pied lors du Sommet sur la Terre, tenu à Rio de Janeiro en 1992). ELADA 21, élaboré sur CD-ROM, permet d'échanger sur les expériences menées dans la foulée d'Action 21 et de mieux faire connaître à la population les mesures prises pour relever les défis qui se présentent.

ELADA 21 est destiné aux généralistes et aux spécialistes désireux de comprendre et d'exposer des sujets comme les menaces à la biodiversité, la situation des ressources phytogénétiques, l'utilisation des connaissances traditionnelles et d'autres questions d'ordre national et international soulevées dans la Convention sur la diversité biologique.

Pour élaborer un scénario hypermédia, vous n'avez qu'à :

- écrire un script
- enregistrer les éléments visuels et les données
- relier les différents éléments à l'aide des «boutons» définissables par l'utilisateur
- présenter votre scénario hypermédia avec un lecteur autonome



BIODIVERSITY
is essential for the future of humanity. It has daily impact on people and must be conserved.

ENDANGERED Rangifer tarandus pearyi

PEARY CARIBOU
SUBSPECIES OF PEARY CARIBOU
Rangifer tarandus pearyi
OTHER SPECIES: Reindeer

Estimated number in Canada: 2 200-3 000

Banks Island population. Declared Endangered in 1991
High Arctic population. Declared Endangered in 1991
Low Arctic population. Declared threatened in 1991

Total length: 1500 km

Next Facts: Smaller than other caribou. Peary Caribou are tough enough to survive in Canada's harshest climate. A thick white coat of hollow hairs provides good insulation during cold arctic winters.

Where's Home? Peary Caribou live only on the desert-like Queen Elizabeth Islands. They don't make spectacular migrations like other caribou, but wander constantly in small bands.

PEARY CARIBOU
Northern Tundra
High Arctic population

LES SCÉNARIOS HYPERMÉDIA

Les scénarios hypermédia se fondent sur des études de cas réels. Les données sont présentées sous forme de textes, et aussi de tableaux, de cartes, de chiffres et de photographies. Les connaissances produites par les pays qui ont effectué les études de cas peuvent aider d'autres pays à mettre au point leurs propres modes de protection des ressources naturelles. Vous verrez les innombrables possibilités qui s'offrent à vous pour élaborer les scénarios qui vous conviennent sur les sujets de votre choix.



LA BASE DE DONNÉES

À l'aide de scénarios provenant de six pays, vous pourrez présenter un rapport sur la biodiversité. Il vous suffit d'ajouter le point de vue et l'expérience de votre pays dans la base de données!

Des miniscénarios préparés par des institutions expliquent les notions élémentaires de la diversité biologique et les grandes questions qui s'y rattachent, comme celles qui ont trait aux ressources génétiques et aux droits de propriété intellectuelle. Plus de 500 ensembles de données sur les écosystèmes, les espèces, l'environnement et les activités humaines vous aideront à mieux comprendre les questions planétaires.

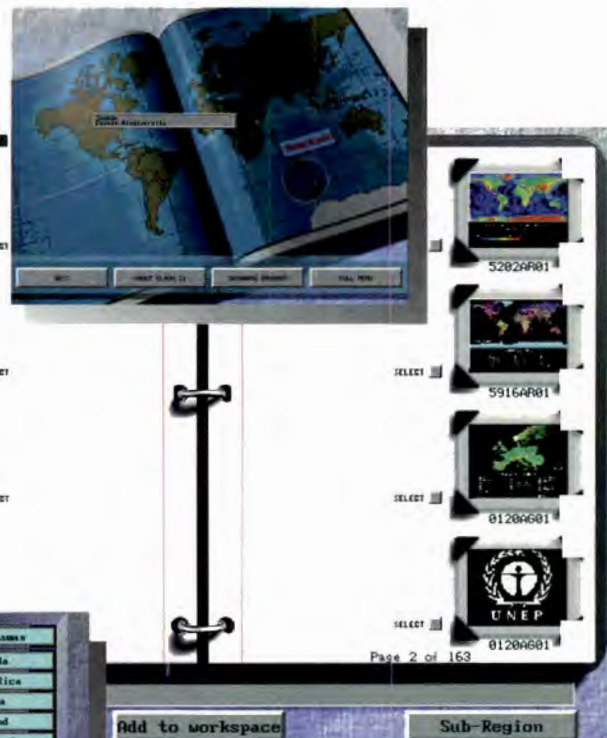
Des documents internationaux clés sur la biodiversité et des gabarits pour la création de scénarios vous guideront.



LES OUTILS

ELADA 21 offre un ensemble d'outils logiciels exceptionnels qui vous permettent:

- d'explorer facilement
- d'ajouter des images, des textes, des tableaux et des cartes de présentations différentes
- d'étudier et d'analyser des tableaux et des données géographiques
- d'éditer des cartes, des images et des tableaux
- de parcourir la base de données et de télécharger l'information désirée
- de comparer les données avec l'information de votre disque dur ou d'Internet



Add to workspace Sub-Region

- Cliquez sur les «boutons» dans un texte ou une image et le logiciel vous présentera de l'information supplémentaire connexe sur la biodiversité.
- Analysez des images et interrogez des cartes et des tableaux.
- Présentez des photographies et de l'animation.
- Sauvegardez des cartes, tableaux, textes et photographies du CD-ROM sur votre disque dur.
- Créez et diffusez votre message sur la conservation de la diversité biologique.

ELADA 21 a été mis au point conjointement par le Centre canadien de télédétection et le Centre de recherches pour le développement international, en collaboration avec des firmes du secteur privé (LMSOFT et Canadian Biodiversity Informatics Consortium). Plusieurs pays (Bahamas, Canada, Costa Rica, Kenya, Pologne, Thaïlande), des organismes internationaux (International Plant Genetic Resources Institute, World Conservation Monitoring Centre) et diverses autres institutions ont contribué à ELADA 21. À l'heure actuelle, il n'est offert qu'en anglais.

Pour plus de renseignements :
Centre de recherches pour le développement international
 Division des programmes
 CP 8500, Ottawa, Canada, K1G 3H9
 Télécopieur: (613) 567-7749

Matériel nécessaire :

OP 386 avec RAM de 2 Mo, DOS 5.1, souris, affichage couleur VESA, disque dur 50+Mo et lecteur CD-ROM

